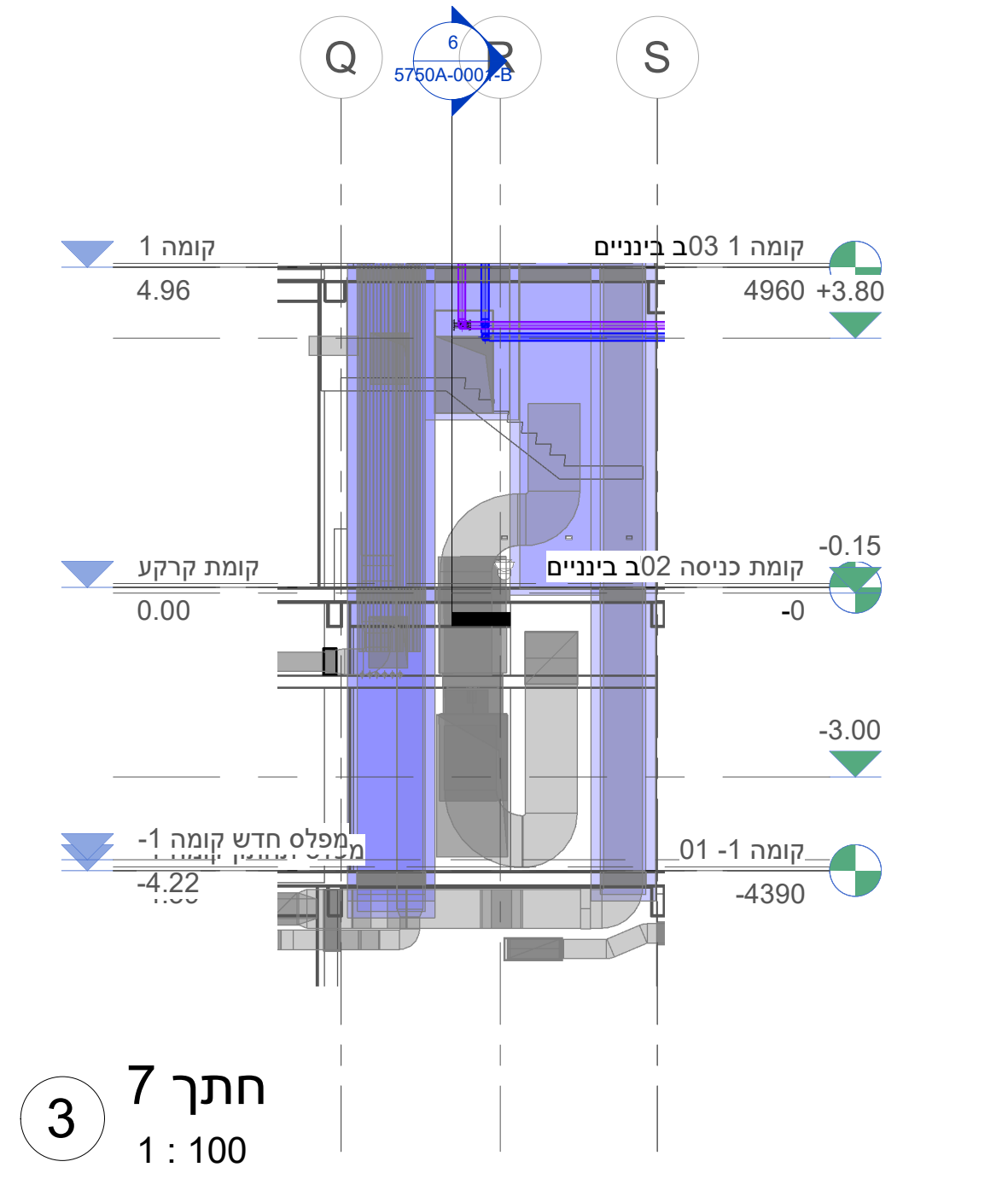


No.	Description	Date
1	אורולית מפורטת 01.12.20	02.12.20
2	אורולית מפורטת 14.09.21	08.09.21
3	אורולית מפורטת 13.09.21	14.09.21
4	שינויים	20.09.21
5	אורולית מפורטת 22.09.21	27.09.21
6	שינויים של מים	08.10.21
7	אורולית מפורטת 16.09.21	22.09.21
8	שינויים של מים	16.11.21
9	שינויים של מים	20.11.21
10	אורולית מפורטת 23.12.21	23.12.21

מספר	פאזי	שם	לחץ	הזנת	ספיקת אוויר	Phase Created	אוג הזנה	יעד	מספר מפות
99.1	3	מפוח	380 Pa	7.0 kW	10000.0 CFM	שלב א	חינוי	מפוח אוורור ושחרור עשן	3
99.2	3	מפוח	380 Pa	7.0 kW	10000.0 CFM	שלב א	חינוי	מפוח אוורור ושחרור עשן	3
99.3	3	מפוח	380 Pa	7.0 kW	10000.0 CFM	שלב א	חינוי	מפוח אוורור ושחרור עשן	3
99.4	3	מפוח	380 Pa	7.0 kW	10000.0 CFM	שלב א	חינוי	מפוח אוורור ושחרור עשן	3
99.5	3	מפוח	380 Pa	7.0 kW	10000.0 CFM	שלב א	חינוי	מפוח אוורור ושחרור עשן	3
35.0 kW					35.0 kW	סך הכל			

הערות כלליות

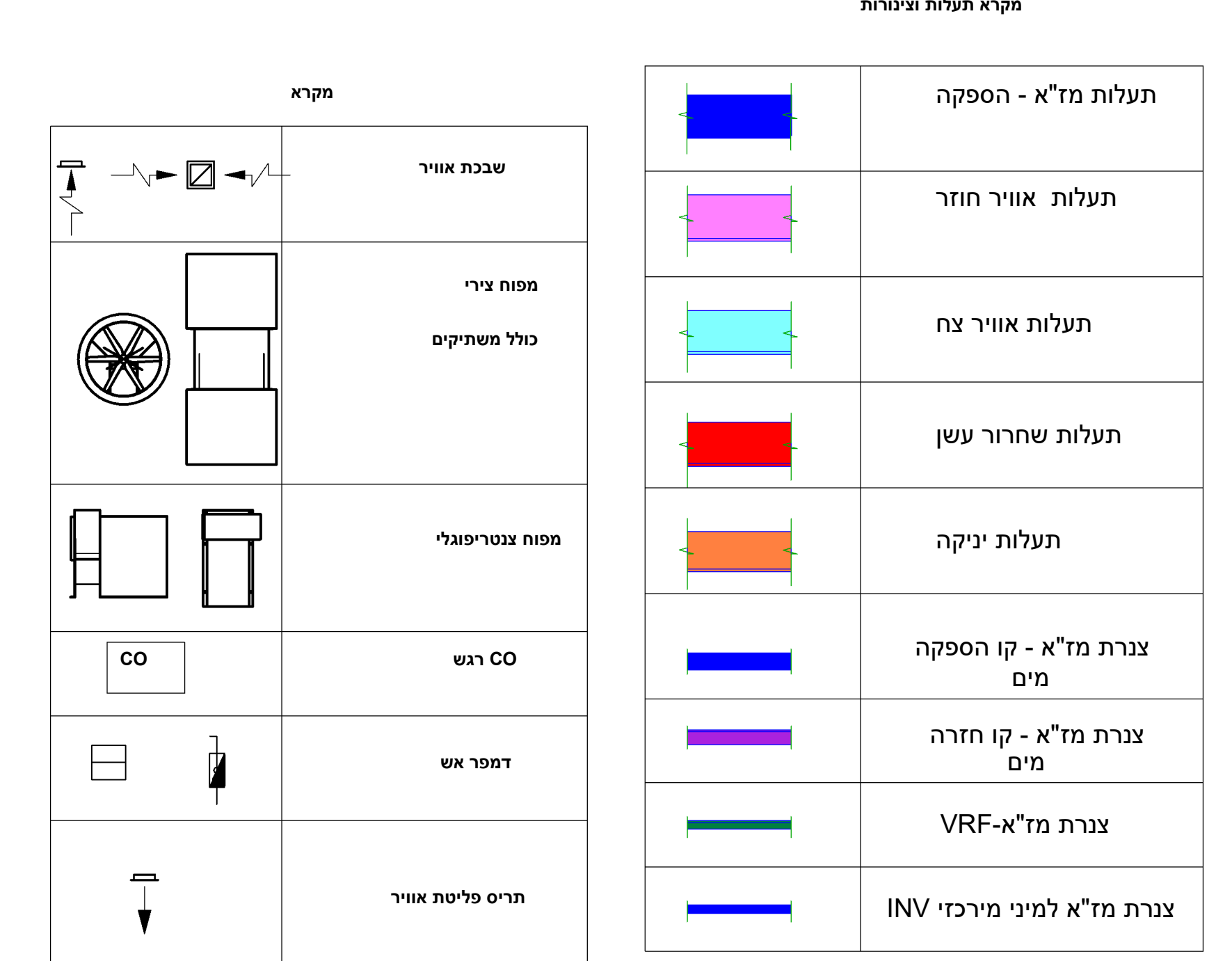
- מידות של תעלות מז"א הן מידות נטו לקבלת מידות ברוטו יש להוסיף 5% לכל מידה
- כל תעלות מז"א הספקה חוזרה בתוך המבנה מבודדות בבידוד אקוסטי ועובי 1" עם אל מספן אחת על גבי התכנית
- על קבלן מז"א לתייג תכנית חתרה של אדריכל, מיקום מפחים, שבתות אוויר חוזר ושבתות יניקה יהיה לפי תכנית חתרה של אדריכל
- אנו והמפחים יקבעו לפי הרישום בתאום עם מתכנן ואדריכל
- תעלות יניקה מעומרי עבודה יהיו תעלות לחץ בובה
- עבור היבואר השמל, פתחים, מיקום ניקוזים
- ככל חדרי שירותים או חמי שירותים לאוג דולד עם תריס או דלת חתוכה למלחה אחרת על התכנית.
- ברזי בקרה ביחידות הים ברזים זו דריכ מבדל ביחידות בסוף הקו או עם מוגדר
- כול תעלות של מתקני שחרור לחץ יש לוודא בבידוד אקוסטי 1"
- בכול יחידת טיפול באוויר בספיקה 2000 cfm
- ופעלה יש להקנין גלאי עשן בתעלת הספקת אוויר.
- כול חדריה של צורת המל"מ יבועו דרך BSTMST



הערות להמנדט השמל

- כל יחידות מז"א מומטות בזמן אירוע אם
- לכל יחידה או תרמוסטט להכין צינור בתוך קיר או מחיצה עבור עברת אינסולציה חשמלית
- כל יחידה או לחית הפעלה או תרמוסטט יהיו בגובה כ-1.5 מעל הרצפה
- הזנה לדמפרי אש ע"י קבלן חשמל. הזנה 220V
- "הזנת והפעלת מפוחו שחרור עשן ע"י קבלן חשמל, כולל הספקה של לוח "בבאים" ליד כל יחידת מאידד להכין שקע A16

להמנדט שמל
1 : 1



מקרא תעלות צינורות מז"א
1 : 50

מקרא

	תריס יניקה עגול
	שבתת אוויר חוזר
	שבתת יניקה
	מפוח אוויר חתרתי
	סטריפ ליון
	מפוח עם אקוסטיקטור
	דמפר אש
	דמפר ויסות
	תרמוסטט
	תריס ברזלת
	דלת חתוכה
	שבתת שחרור אוויר בדידו אקוסטי עם תעלה עם
	פתח נשיה בחקרה אקוסטית

מקרא מז
1 : 50

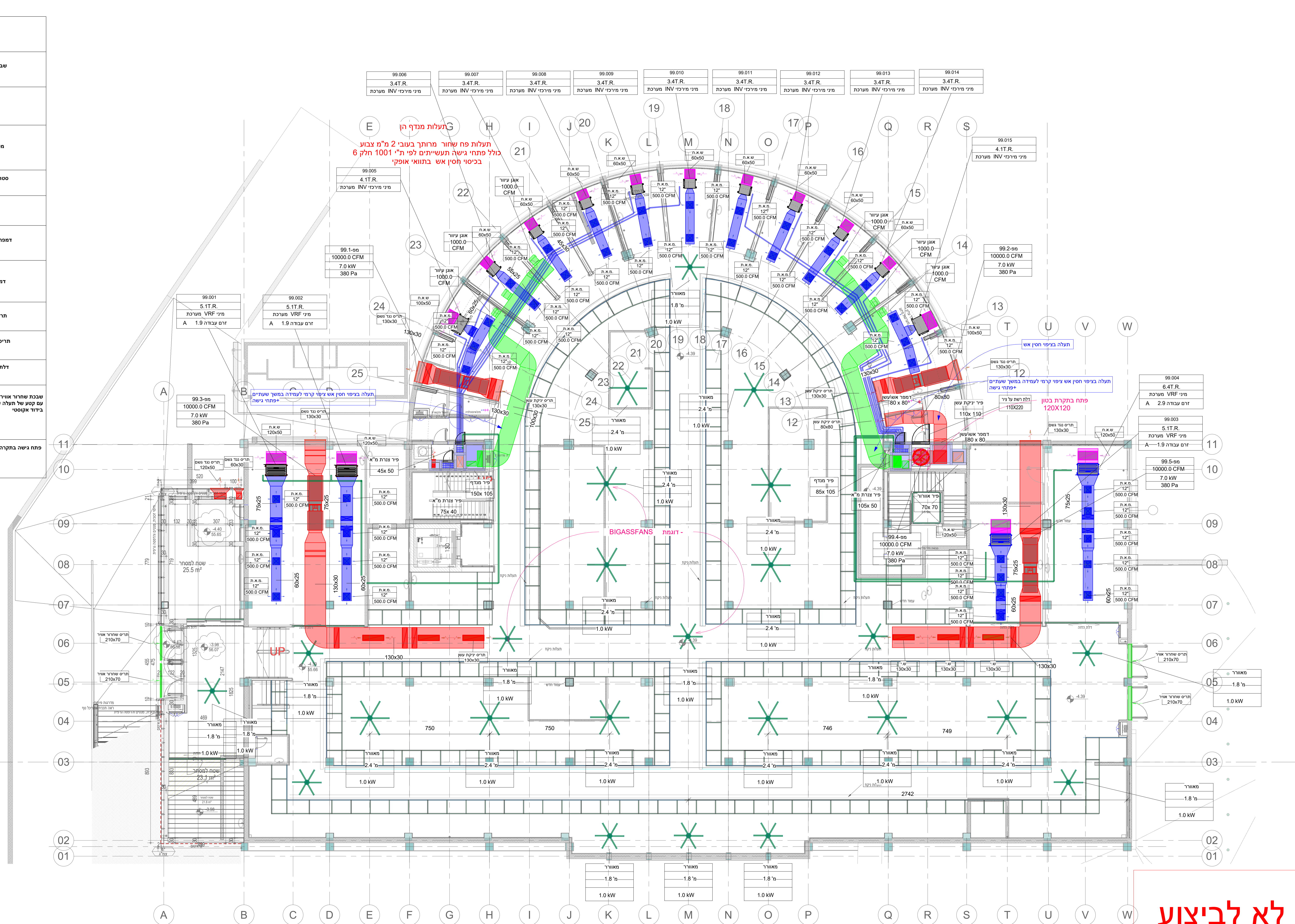
מאוררים למרתף 1

Phase Created	Comment	מספר מפות	פאזי	שם	הזנת החשמל
שלב א	מ' 2.4	99.01	מאורר	1.0 kW	
שלב א	מ' 2.4	99.02	מאורר	1.0 kW	
שלב א	מ' 2.4	99.03	מאורר	1.0 kW	
שלב א	מ' 2.4	99.04	מאורר	1.0 kW	
שלב א	מ' 2.4	99.05	מאורר	1.0 kW	
שלב א	מ' 2.4	99.06	מאורר	1.0 kW	
שלב א	מ' 2.4	99.07	מאורר	1.0 kW	
שלב א	מ' 2.4	99.08	מאורר	1.0 kW	
שלב א	מ' 2.4	99.09	מאורר	1.0 kW	
שלב א	מ' 2.4	99.10	מאורר	1.0 kW	
שלב א	מ' 2.4	99.11	מאורר	1.0 kW	
שלב א	מ' 2.4	99.12	מאורר	1.0 kW	
שלב א	מ' 1.8	99.14	מאורר	1.0 kW	
שלב א	מ' 1.8	99.15	מאורר	1.0 kW	
שלב א	מ' 1.8	99.16	מאורר	1.0 kW	
שלב א	מ' 1.8	99.17	מאורר	1.0 kW	
שלב א	מ' 1.8	99.18	מאורר	1.0 kW	
שלב א	מ' 1.8	99.19	מאורר	1.0 kW	
שלב א	מ' 1.8	99.20	מאורר	1.0 kW	
שלב א	מ' 1.8	99.21	מאורר	1.0 kW	
שלב א	מ' 1.8	99.22	מאורר	1.0 kW	
שלב א	מ' 1.8	99.23	מאורר	1.0 kW	
			מאורר	22.0 kW	

מזגנים למרתף 1

Type	ספיקת קירור	שם	Mark
61400 btu/h, 203-230V, DUCT S	2048.0 CFM	VRF מאיד	99.001
61400 btu/h, 203-230V, DUCT S	2048.0 CFM	VRF מאיד	99.002
61400 btu/h, 203-230V, DUCT S	2048.0 CFM	VRF מאיד	99.003
76400 btu/h, 203-230V, DUCT S	2048.0 CFM	VRF מאיד	99.004
EMD INV 50T	1500.0 CFM	מאיד	99.005
EMD INV 40T	1250.0 CFM	מאיד	99.006
EMD INV 40T	1250.0 CFM	מאיד	99.007
EMD INV 40T	1250.0 CFM	מאיד	99.008
EMD INV 40T	1250.0 CFM	מאיד	99.009
EMD INV 40T	1250.0 CFM	מאיד	99.010
EMD INV 40T	1250.0 CFM	מאיד	99.011
EMD INV 40T	1250.0 CFM	מאיד	99.012
EMD INV 40T	1250.0 CFM	מאיד	99.013
EMD INV 40T	1250.0 CFM	מאיד	99.014
EMD INV 50T	1500.0 CFM	מאיד	99.015
	60.7		סך הכל

קומה 1
1 : 75



לא לביצוע

שוק תלפיות



סטטוס: מוכן מוגמר מוקדם

Sheet Name: **קומת מרתף 1 - שלב א**

Drawing Number: **5750A-099-A**

Scale: **1:75**

אהוד ויסברג ושות'
הנדסת מערכות בע"מ

רח' יושביעים 10 תל אביב 6101
4553 04-8684577
e-mail: office@weisberg.co.il

חתימה וחותמת לביצוע