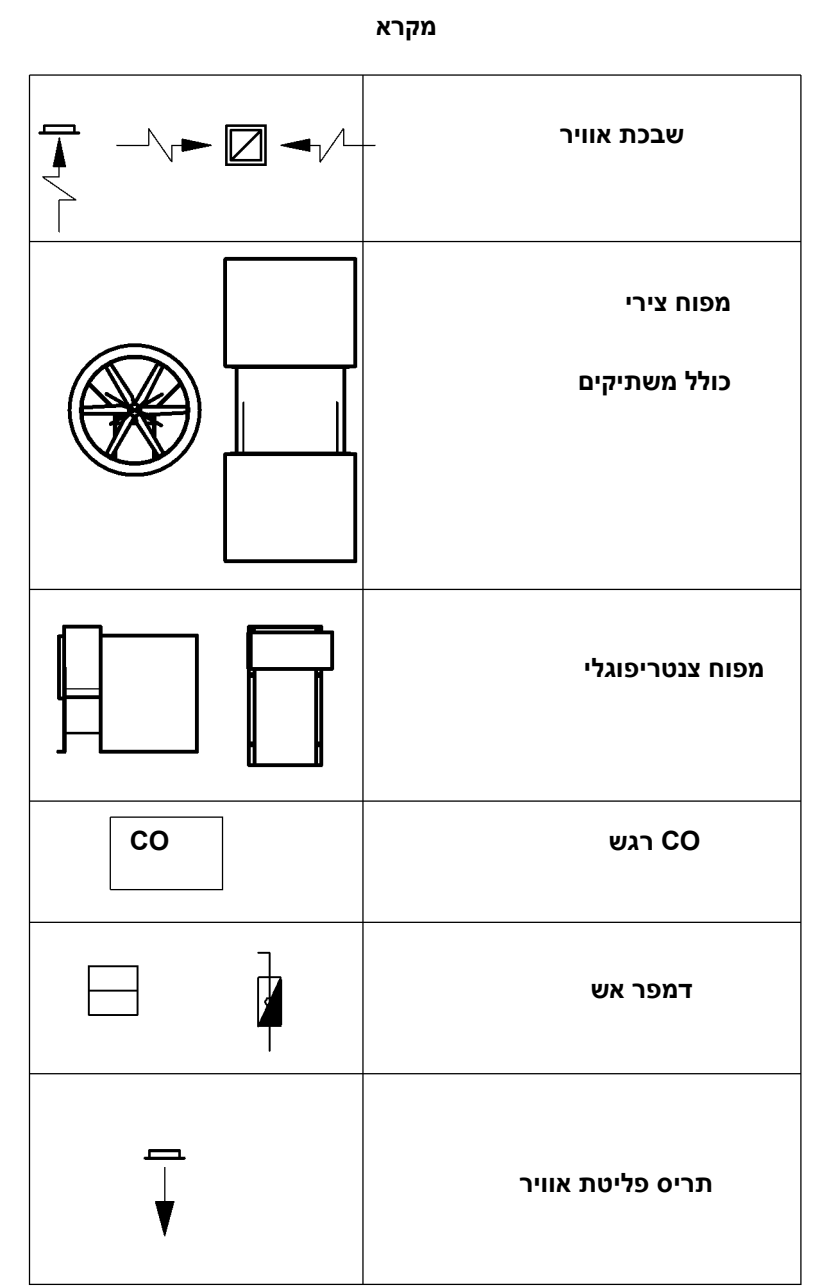


No.	Description	Date
1	01.12.20	02.12.20
2	01.12.20	08.06.21
3	13.08.21	14.08.21
4	13.08.21	20.08.21
5	22.08.21	27.08.21
6	18.08.21	08.07.21
7	18.08.21	22.08.21
8	01.09.21	16.11.21
9	23.12.21	23.12.21



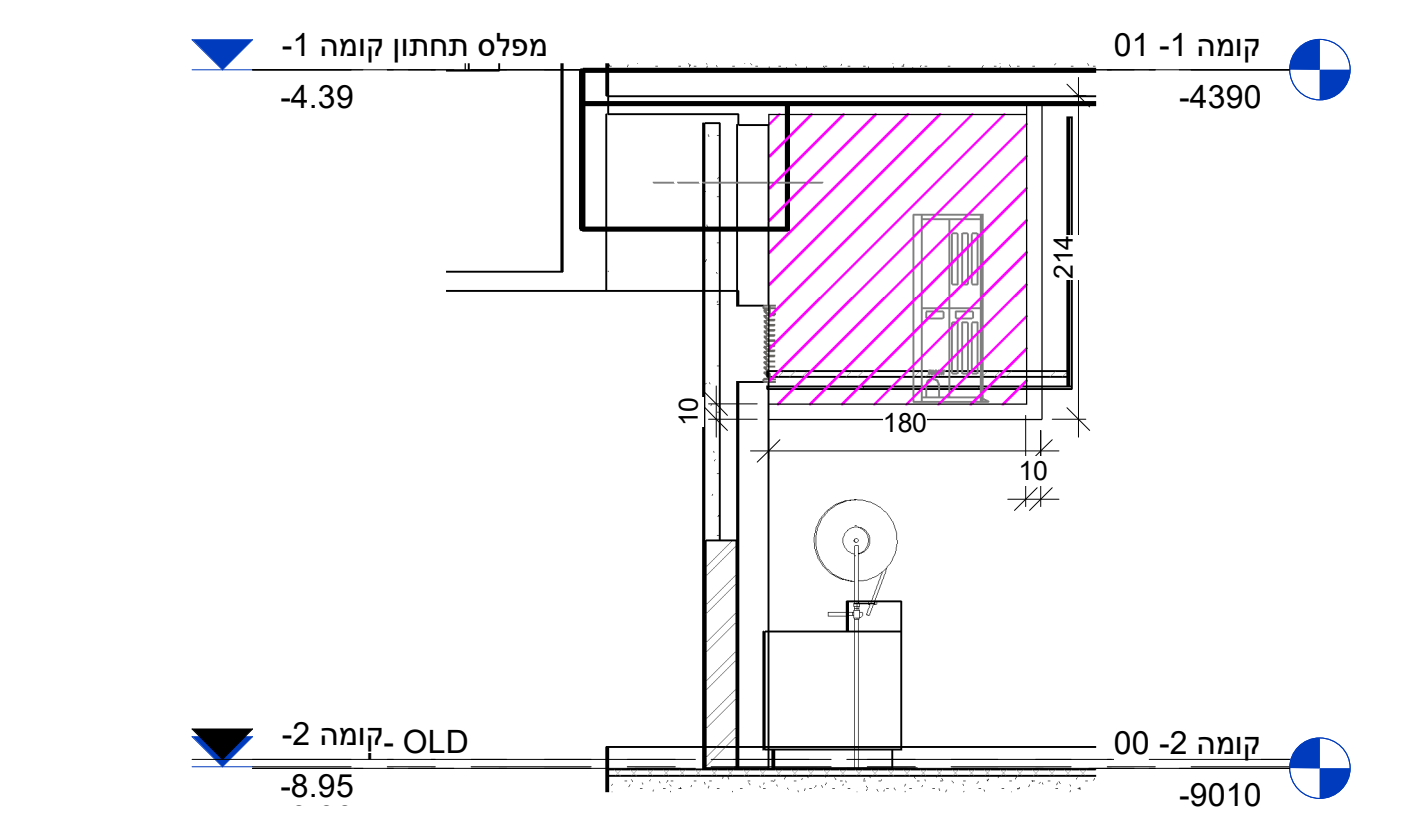
מקרא חניון
1:50

Phase Created	סוג הזנה	יעוד	מספר מפוח	פאידי	שם	לחץ	החשמל	הזנה	ספיקת אוויר
שלב א	חינוי	מפוח אוורור ושחרור עשן	98.1	3	מפוח	380 Pa	5.0 kW	6000.0 CFM	
שלב א	חינוי	מפוח אוורור ושחרור עשן	98.2	3	מפוח	380 Pa	3.0 kW	3000.0 CFM	
שלב א	חינוי	מפוח אוורור ושחרור עשן	98.3	3	מפוח	380 Pa	3.0 kW	3500.0 CFM	
שלב א	חינוי	מפוח אוורור ושחרור עשן	98.4	3	מפוח	380 Pa	1.0 kW	500.0 CFM	
שלב א	חינוי	מפוח אוורור ושחרור עשן	98.5	3	מפוח	380 Pa	2.0 kW	2000.0 CFM	
שלב א	חינוי	מפוח אוורור ושחרור עשן	98.6	3	מפוח	380 Pa	2.5 kW	3000.0 CFM	
שלב א	חינוי	מפוח אוורור ושחרור עשן	98.07	3	מפוח	380 Pa	1.0 kW	1500.0 CFM	
							17.5 kW		סך הכל

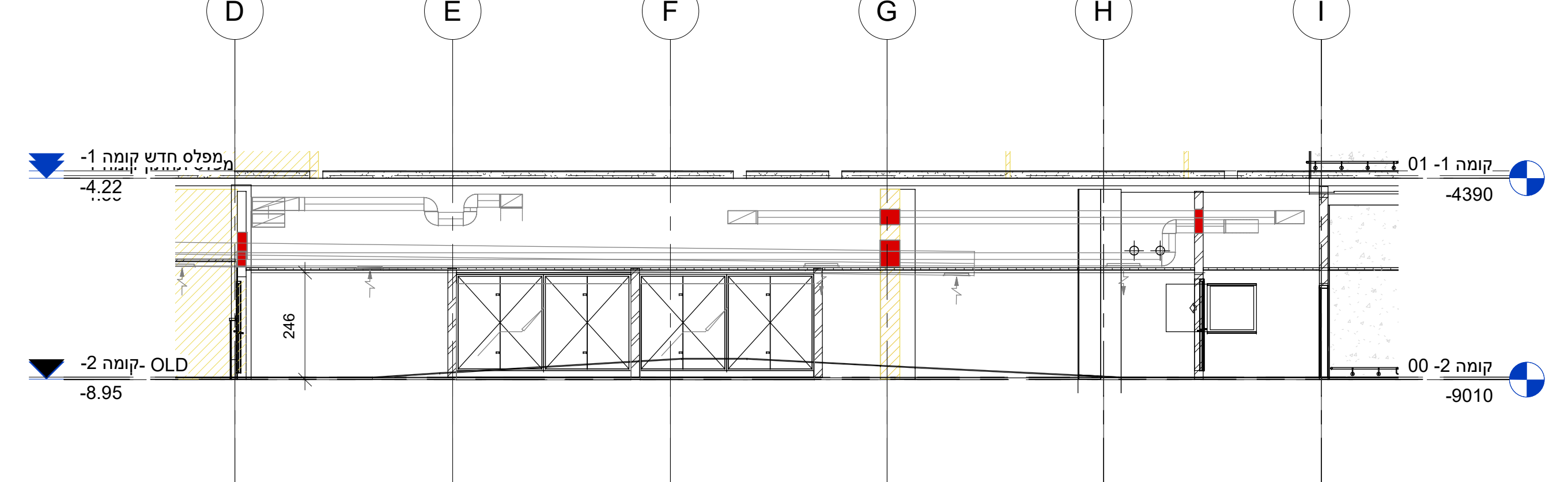
הערות
1:1

מפוחים למרתף-2

Phase Created	סוג הזנה	יעוד	מספר מפוח	פאידי	שם	לחץ	החשמל	הזנה	ספיקת אוויר
שלב א	חינוי	מפוח אוורור ושחרור עשן	98.1	3	מפוח	380 Pa	5.0 kW	6000.0 CFM	
שלב א	חינוי	מפוח אוורור ושחרור עשן	98.2	3	מפוח	380 Pa	3.0 kW	3000.0 CFM	
שלב א	חינוי	מפוח אוורור ושחרור עשן	98.3	3	מפוח	380 Pa	3.0 kW	3500.0 CFM	
שלב א	חינוי	מפוח אוורור ושחרור עשן	98.4	3	מפוח	380 Pa	1.0 kW	500.0 CFM	
שלב א	חינוי	מפוח אוורור ושחרור עשן	98.5	3	מפוח	380 Pa	2.0 kW	2000.0 CFM	
שלב א	חינוי	מפוח אוורור ושחרור עשן	98.6	3	מפוח	380 Pa	2.5 kW	3000.0 CFM	
שלב א	חינוי	מפוח אוורור ושחרור עשן	98.07	3	מפוח	380 Pa	1.0 kW	1500.0 CFM	
							17.5 kW		סך הכל



חתך של חלל טחני
1:50



חתך-4
1:100

מקרא	מקרא תעלות וצינורות
חריט יניקה עגול	תעלות מז"א - הספקה
שכבת אוויר חוזר	תעלות אוויר חוזר
שכבת יניקה	תעלות אוויר צח
מפדור אוויר תקרתי	תעלות שחרור עשן
סטריפ ליון	תעלות יניקה
מפדור עם אקסטריקטור	צנרת מז"א - קו הספקה
דמפר אש	צנרת מז"א - קו חזרה
דמפר וויסות	צנרת מז"א - VRF
תומסטוט	צנרת מז"א למיני מיזכדי INV
חריט בדלת	
דלת תחנה	
שכבת שחרור אוויר עם קטע של תעלה עם בידוד אקוסטי	
פתח גישה בתקרה אקוסטית	

מקרא תעלות וצינורות
1:50

מקרא מז
1:50

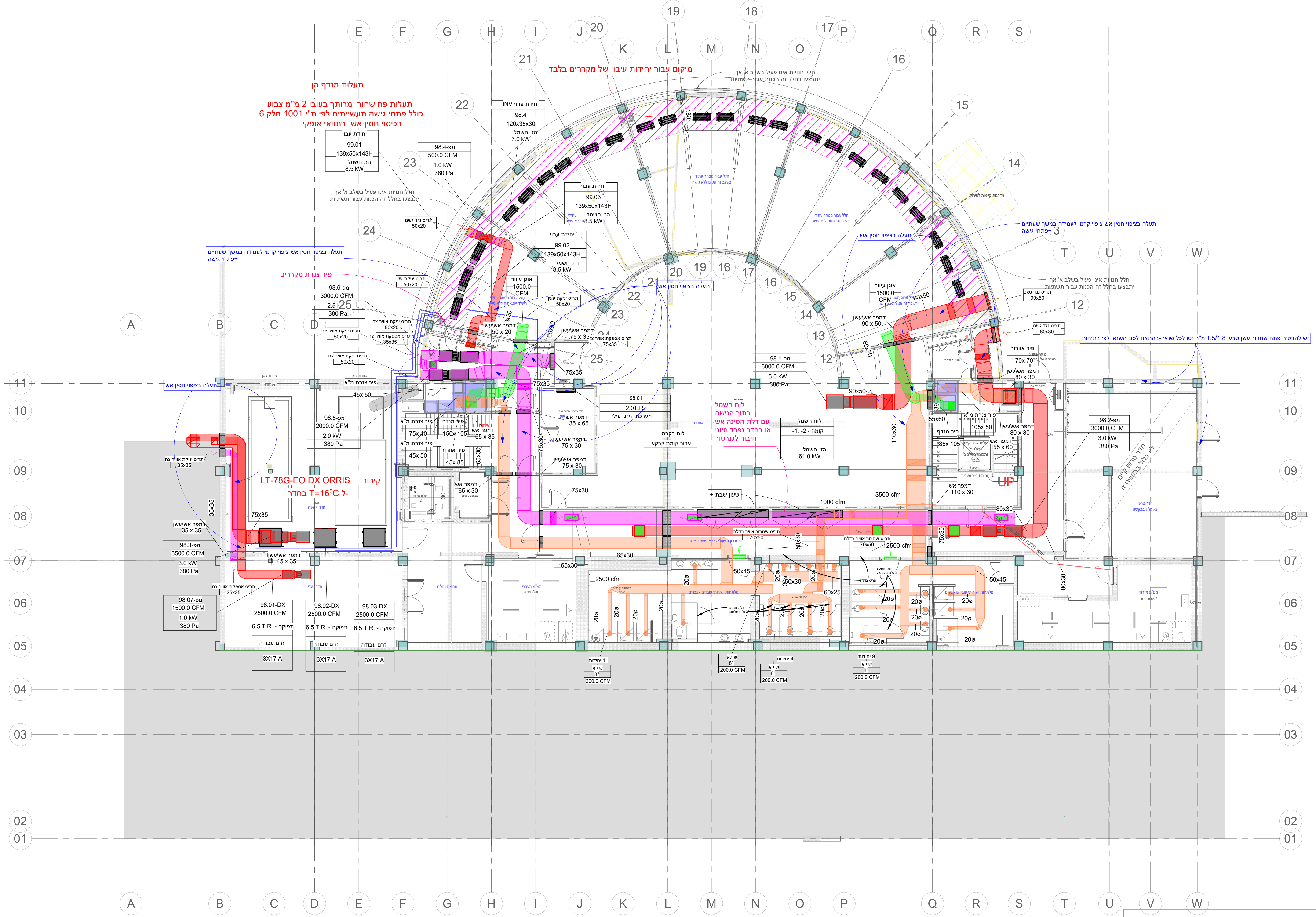
מקרא	הערות למהנדס חשמל
1	כל יחידות מז"א מושבות בזמן אירוע אש
2	לכל חיישן או תרמוסטט להכין צינור בתוך קיר או מחיצה עבור עברת אינסולציה חשמלית
3	כל חיישן או לוחית הפעלה או תרמוסטט יהיו בגובה כ-1.5 מעל הרצפה
4	הזנה לדמפר אש י"י קבלן חשמל. הזנה 220V
5	"הזנת הפעלת מפוחי שחרור עשן ע"י קבלן חשמל. כולל הספקה של לוח "כבאים" ליד כל יחידת מאייד. להכין שקע A16
6	

למהנדס חשמל
1:1

Mark	שם	ספיקת קירור	ספיקת אוויר	Type	זרם עבודה
98.01	DX	6.5	2500.0 CFM	73485 btwh	3X17
98.02	DX	6.5	2500.0 CFM	73485 btwh	3X17
98.03	DX	6.5	2500.0 CFM	73485 btwh	3X17
סך הכל		19.5	7500.0 CFM		

Mark	שם	ספיקת קירור	ספיקת אוויר	Type	זרם עבודה
98.01	INV	2.0	760.0 CFM	24000 Btwh	
סך הכל		2.0	760.0 CFM		

קומה 2-
1:75



שוק תלפיות



Sheet Name:	קומת מרתף-2 שלב א
Drawing Number:	5750A-098-A
Revision Number / Date:	9 / 23.12.21
Scale:	1:75

אהוד ויסברג ושות'
הנדסת מערכות בע"מ
רח' ירושלים 10 תל אביב 4553
טל: 04-868457 / 04-868677
e-mail: office@weisberg.co.il

לא לביצוע