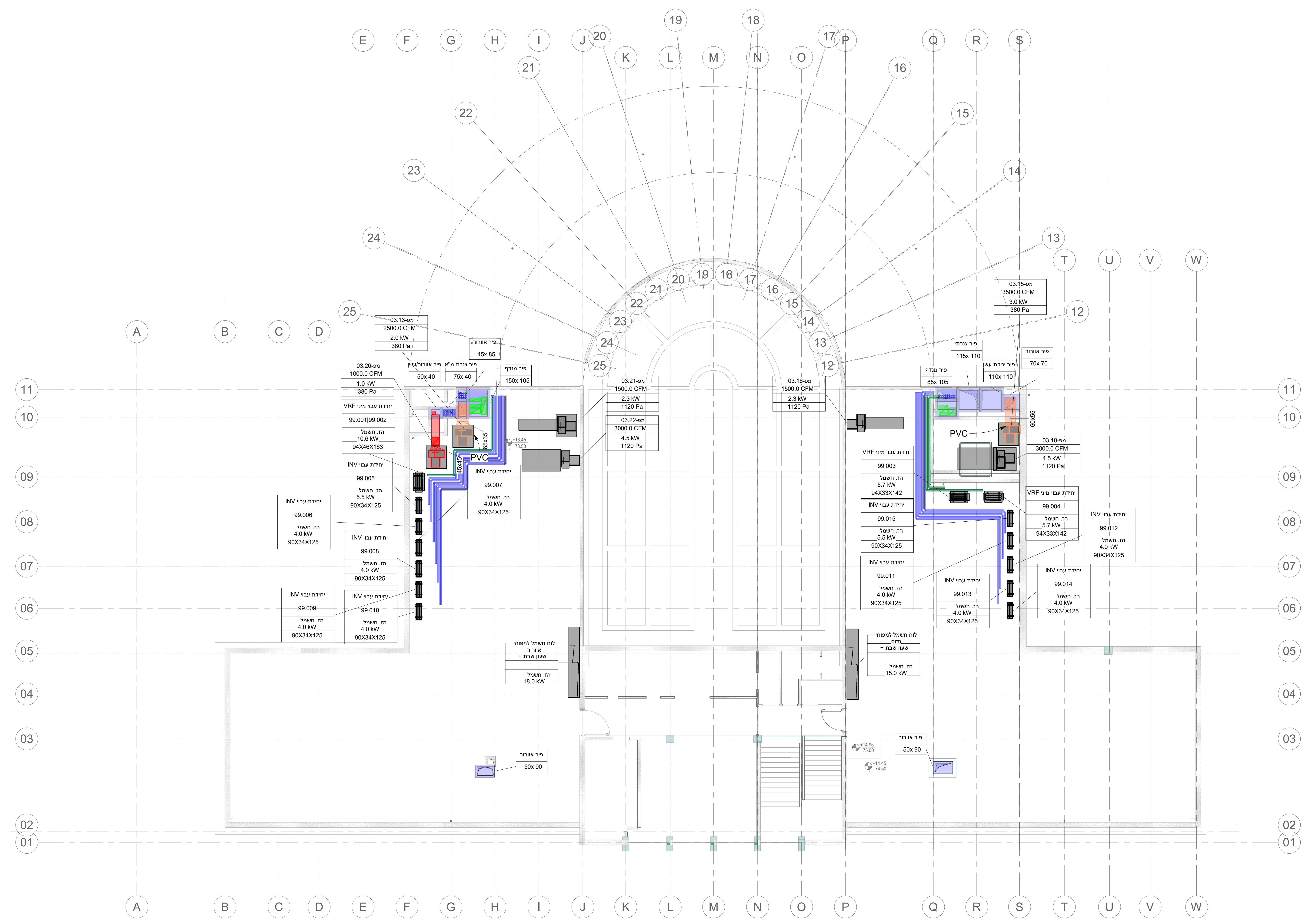


No.	Description	Date
1	אום לוריקו 1	20.11.21
2	אוריקול מעומת 1	23.12.21



1 קומה 3 שלב א
1 : 75

מקרא תעלות וצינורות

	תעלות מז"א - הספקה
	תעלות אוויר חוזר
	תעלות אוויר צח
	תעלות שחרור עשן
	תעלות יניקה
	צנרת מז"א - קו הספקה מים
	צנרת מז"א - קו חזרה מים
	צנרת מז"א - VRF
	צנרת מז"א למיני מירכזי INV

2 למהנדס חשמל
1 : 1

הערות

- מידות התעלות הנתות הן מידות נטו לקבלת מידות ברזנו יש להוסיף 5 ס"מ לכל מידות (רומבוס): נטו: 2040, ברזנו: 2545.
- כול תעלות מוזא אוויר מבודדות בבידוד אקוסטי (בידוד פנימי) בעובי 2"
- כול תעלות יניקה על הגג מבודדות בבידוד אקוסטי (בידוד פנימי) בעובי 1"
- כול המפנים בתעלות על הגג יאטמו נגד חוזרת גשם ע"י RTV
- הקבלן מ"א אחראי למסירת כל התמנים הדרושים עבור חיבורי חשמל ניקוח, מתחים ול"ב למפקח, קבלן הבניה לפני. בצעו שילד ועבודות בניה אחרות.
- צמוד לכול מפנה או יחידה מ"א יותקן מפסק בסיסם בצבע ע"י קבלן מ"א.
- כול הצנרת מ"א מבודד ומסופה ע"י תחמושת סילס ועוברת בתוך תעלות פח.
- כול הבסיסים לצנרת מ"א ואוורור יבצע לפי החנית של יעץ אקוסטיקה.

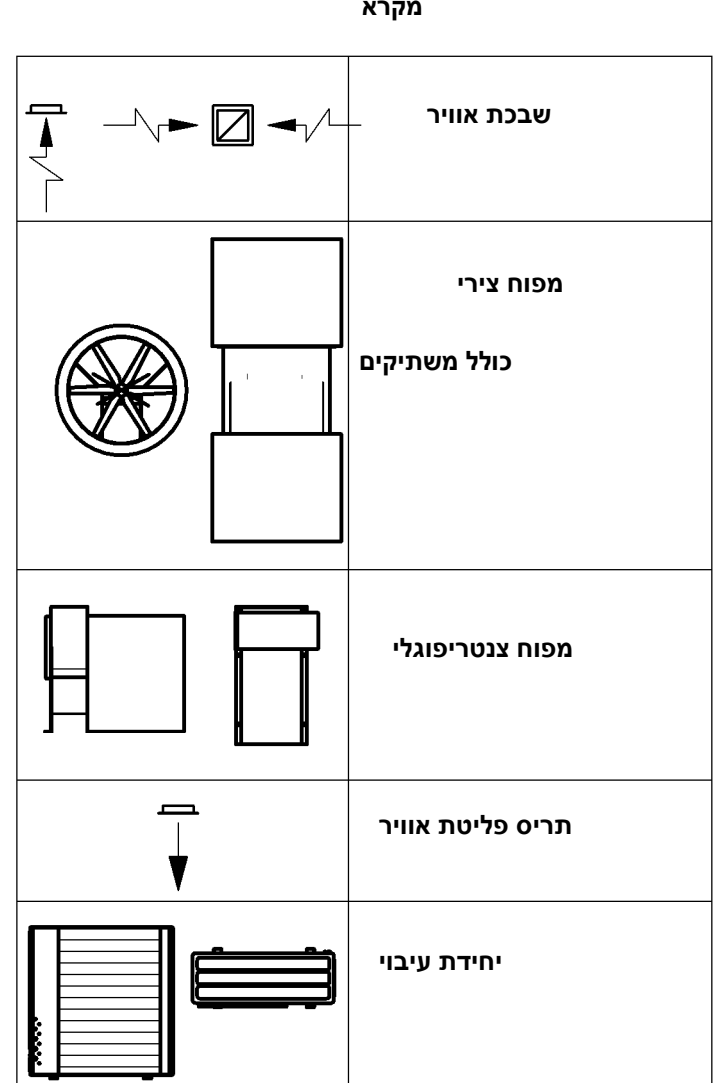
3 הערות גג
1 : 50

הערות למהנדס חשמל	
1	כל יחידות מז"א מושבתות בזמן אירוע אש
2	לכל חיטון או תרמוסטט הליכו בתוך קיר או מחיצה עבור עברת אינסולציה חשמלית
3	כל חיטון או לחות הפעלה או תרמוסטט יהיו בגובה כ-1.5 מעל הרצפה
4	הזנה לומפרי אש ע"י קבלן חשמל. הזנה 220V
5	"הזנת והפעלת מפוחי שחרור עשן ע"י קבלן חשמל. כולל הספקה של לוח "כבאים"
6	ליר כל יחידות מאיידי להכין שקע A16

מפוחים על גג שלב א							
Phase Created	סוג הזנה	יעוד	מספר מפוח	פאזי	שם	לחץ	הזנת חשמל
שלב א	חיובי	מפוח אוורור שרתותים	03.13	3	מפוח	380 Pa	2.0 kW / 2500.0 CFM
שלב א	חיובי	מפוח אוורור שרתותים	03.15	3	מפוח	380 Pa	3.0 kW / 3500.0 CFM
שלב א	בלתי חיובית	מפוח של נידוף	03.16	3	מפוח	1120 Pa	2.3 kW / 1500.0 CFM
שלב א	בלתי חיובית	מפוח של נידוף	03.18	3	מפוח	1120 Pa	4.5 kW / 3000.0 CFM
שלב א	בלתי חיובית	מפוח של נידוף	03.21	3	מפוח	1120 Pa	2.3 kW / 1500.0 CFM
שלב א	בלתי חיובית	מפוח של נידוף	03.22	3	מפוח	1120 Pa	4.5 kW / 3000.0 CFM
שלב א	חיובי	אוורור/שחרור עשן	03.26	3	מפוח	380 Pa	1.0 kW / 1000.0 CFM
		סך הכל					19.6 kW

לא לביצוע

4 מקרה גג
1 : 50



5 מקרא תעלות וצינורות
1 : 50

שוק תלפיות

אודו ויסברג שות' הנדסת מערכות בע"מ
 רח' ירמיהו 10, ח.ת. ת.י. 4553
 טל' 04-8668457, פקס' 04-8660677
 e-mail: office@weisberg.co.il

SEAL AND SIGNATURE