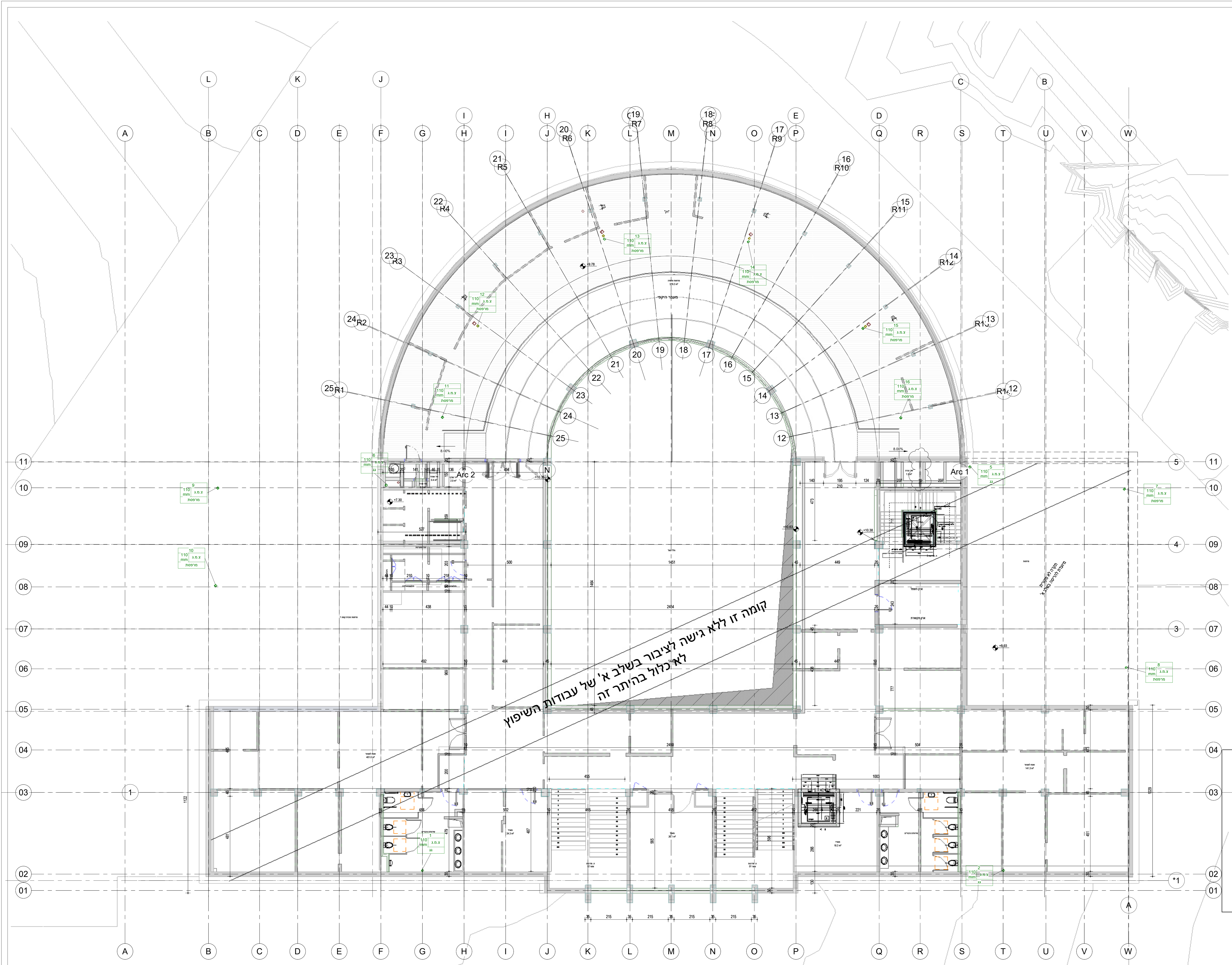


No.	Description	Date
1	ליקוי	15.08.21
2	השלמה	28.12.21



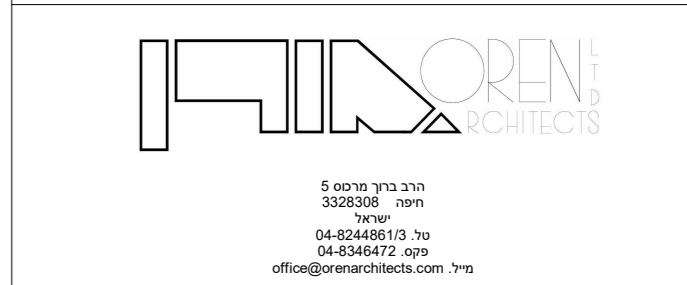
סמל	תיאור
[Symbol]	מחסום סופי
[Symbol]	מחסום רצפה 4"2"
[Symbol]	מחסום רצפה 8"4"
[Symbol]	קומת בקורת נפולת
[Symbol]	קליטת מי שטח
[Symbol]	סימון עבור ריזור של צורת מים
[Symbol]	ציאת מים - עם ברז ניל
[Symbol]	ציאת מים קריטית/מסוכנת
[Symbol]	ציאת מים לטוללת מים קריטית/מסוכנת
[Symbol]	עמדת כובי אש
[Symbol]	תא ביוב (ריקה)

קומה זו ללא גישה לציבור בשלב א' של עבודות השיפוץ  
לא כלול בהיתר זה

1. העבודות אינסטלציה תבוצע בהתאם לה"ת (הוראות למתקני תברואה) ותי" 5021 על כל חלקיו (במהדורותיהן העדכניות) ובהתאם לכל התקנים הישראליים המעודכנים ביותר.  
2. צורת שופכין ודלוחין היבצעו מנגרת פוליאיטיל צפיפות גבוהה - H.D.P.E. לפי מפרמ"כ 349 חלק 1.  
3. כל העבודות אינסטלציה (נקדים) יבוצעו יש להכין את תכניות הביצוע בהתאם למפרמ"כ 349 חלק 2.  
4. על הקבלן המבצע יש להכין את תכניות הביצוע מפורטות עבור חדר משאבות.  
5. צורת מים קרים נלווין או במימים - מגולבן סקדיאל 40 בקוטרם 2" ונלא - בריתוך, בקוטרם סמות 2" - בהגברה צורת מים חמים וקרים בריות - צורת פקסגולו צורת מים למערכת עמדות כבוי אש - מגולבו סקדיאל 40 בקוטרם 2" ונלא - בריתוך, בקוטרם סמות 2" - בהגברה צורת המונחם בקוטרם מ"3 - צורת מלדה לני מ"3 530 נובן יזמן 4 מ"מ עם צפוי מנימי מלט ועסיפה פוליאטילן שחול לתת שכבת.

שלב ביניים  
ירידות צמ"גים לקומת קרקע  
ולקומת מרתף 2- בלבד

שוק תלפיון



Status:	000000
ADVISOR:	000000
DESIGNER:	000000
DATE:	28.12.21
Sheet Name:	אינסטלציה, קומה 2
Drawing Number:	S0201
Scale:	1:75

אהוד ויסברג ושות'  
הנדסת מערכות בע"מ  
רחוב רומניו 10 תל אביב 6101 4553  
טל 04-8660677 פקס 04-8668457  
e-mail: office@weisberg.co.il