

תכנית רצפה במפלס -0.25  
1:50

תכנית זיון  
1:50

REVISIONS	REVISIONS	REVISIONS
NO.	DATE	BY
1	19.07.2021	YON
2	11.07.2021	YON

YARON OFFIR ENGINEERS LTD	יהון אופיר מהנדסים בע"מ
HAIFA ISRAEL ZIP CODE: 3328437	11 מנחם פרידמן השרון
TEL: 04-8323102; 04-8323286	טל 04-8323102; 04-8323286
FAX: 04-8323286	FAX: 04-8323286

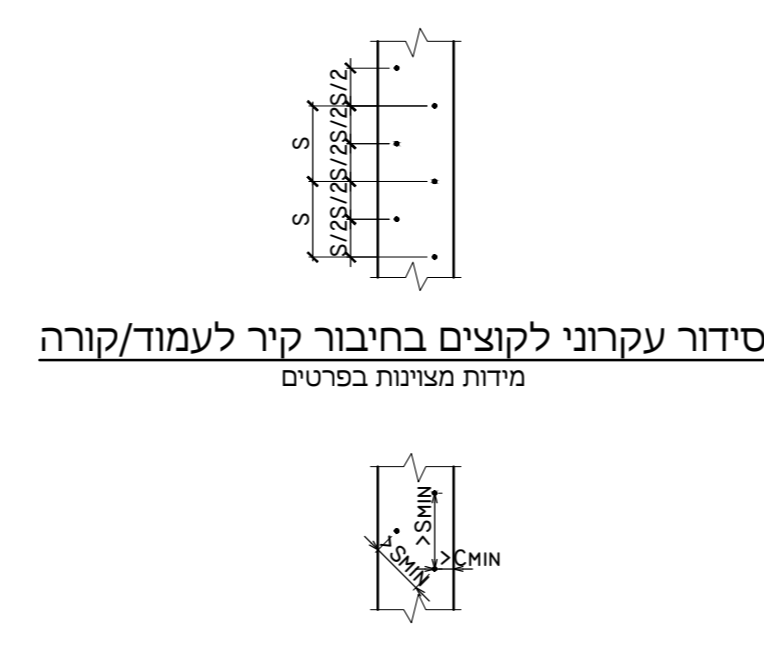
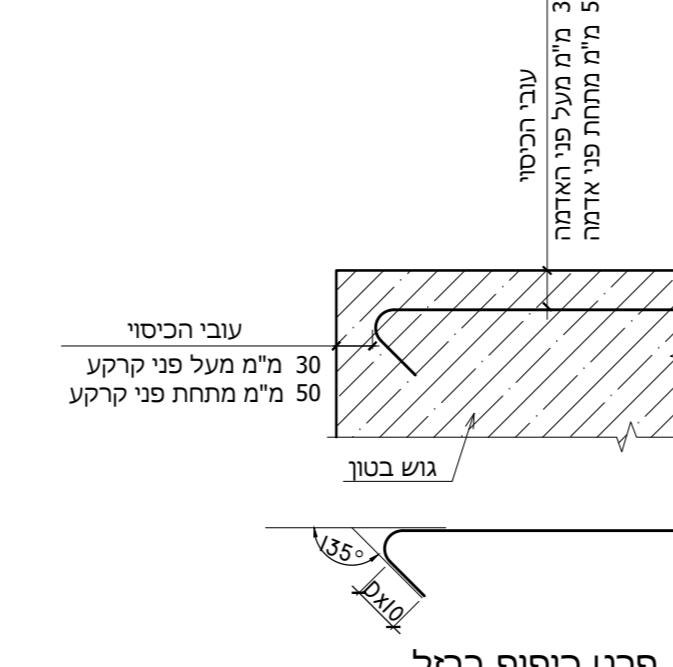
  

OWNER:	עיריית חיפה
PLACE:	שוק תלפיות
SUBJECT:	תכנית רצפה במפלס 0 תכנית זיון תחכים ופרטים
DRAWING NUMBER:	1746-S-MT-L0-003

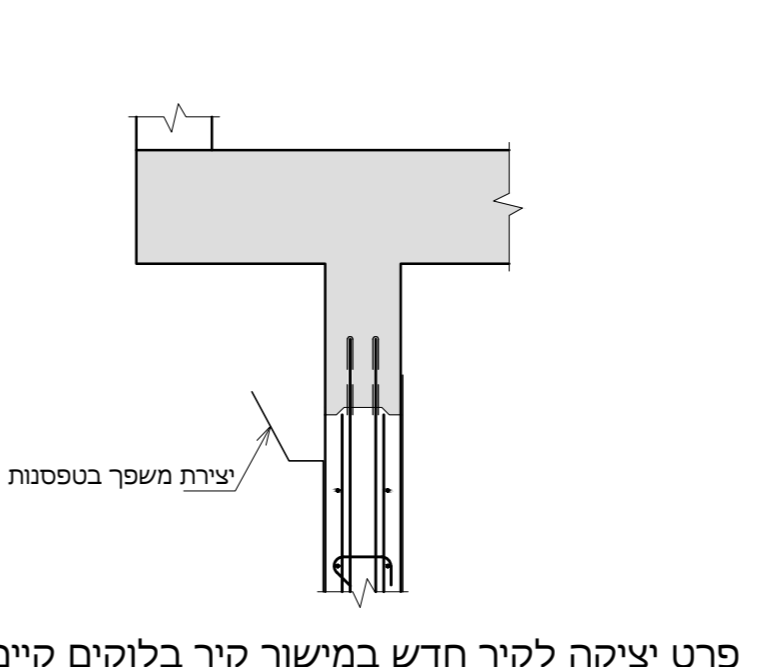
**הערות:**

- יש לנקות תוכנית זו יחד עם הפרטים המפורט לפרויקט זה.
- באחריות הקבלן לתאמת מידות במשא בהתאם למדידות ולמדידות הרכיבים הקיימים בפועל במזרחית ותמונתה טיפוס מתמונת תוכנית, ידוע הקבלן למפקח למדוד חוקן הפרטים בהתאם לנקודות עיבודן לפי תוכנית. יש לבצע את פירוש השרואר הטיפוס במזרחית מבוקרת תוך התקפה על סלילי הידוד/בטוחות.
- על המזרחית כי ס"מ אלא אם כן צוין אחרת.
- לפי תיקון המפרט חרות יש לנקות שכבת בטון חרה מבטון כי -15 בעובי 5 ס"מ לפחות לרמה המבוקשת.
- סגור הבטון במידות הרבה כי 40 לפי ח"י 466 חלק 1 ולפי המפרט המפורט לפרויקט זה. ע"י ח"י 118 וטבלה 3 דרגת החשיפה הנה 6. בדיקת מדגמי בטון לחיטוק לחיטה חתבאני לפי ח"י 26 ו ח"י 118.
- סגור הבטון בקירות הרה כי 40 לפי ח"י 466 חלק 1 ולפי המפרט המפורט לפרויקט זה. ע"י ח"י 118 וטבלה 3 דרגת החשיפה הנה 6. בדיקת מדגמי בטון לחיטוק לחיטה חתבאני לפי ח"י 26 ו ח"י 118.
- מלדת רחון מפולת בהתאם לדרושה ח"י 466 חלק 3 ו ח"י 466 חלק 1. אוויר החשיפה כי משותף רחון היה 60 קטר המש (אלא אם כן צוין אחרת בתוכנית). **סיפור פלדת החשיפה**
- בית 135 מעלית.** כפי שצוין בסעיף 5.1 של תנאי שטח ע"י ע"י ח"י 466 חלק 1 ולפי המפרט המפורט לפרויקט זה. ע"י ח"י 118 וטבלה 3 דרגת החשיפה הנה 6. בדיקת מדגמי בטון לחיטוק לחיטה חתבאני לפי ח"י 26 ו ח"י 118.
- יש להספס פי שטח בטון קיים לעומת 1 ס"מ לפחות אלא אם כן צוין אחרת בתוכנית ולהיפך על בסיס עיבוד מידות. 16/16 ס"מ עומק 3 ס"מ בכל מקום בו יש חתך עם בטון חרש לפי התוכנית. יש לנקות ולהרחיב פי שטח בטון קיים לפני ביצוע התיקון.
- ביצוע תיקונים בבטון ושיפוץ רח לאחר גישוש ואחיד מוקדם של מונט זיון קידוח קיימים ע"י פרופורטור ושיפוץ ע"י צבע על הרכיבים באזור החשיפה. קידוח חוררים לקונקרט וצבע בוחרות רבה ללא נגיעה בויח הקיים בהתאם לפרטים המפורטים בתוכנית.**
- ישושים קיימים ע"י שיפוץ בדיקת 200 HELL-HY או י"ע לאפשר סימון. התיקון חתבאני ע"י רחון המפרט. קטר קידוחים לפחות 14 ס"מ לעומת זיון של 12 ס"מ, 20 ס"מ למי זיון של 16 ס"מ, 25 ס"מ למי לניווט זיון של 20 ס"מ עומק לפי המפרט בתוכנית.
- יש לבצע איטום לשיפוץ ע"י מריחת קירט ע"י תכנית ופרטים לפי מפרט. לאחר ביצוע המריחה יש להגן ברדיקת קלקר בעובי 3 ס"מ באופן מדייק.
- יש לחתום את המתכנן לפרויקט עליון לפני התיקון בהתאמה של יומיים לפחות.

קטר זיון, מ"מ	10	12	14
קטר קידוח, מ"מ	12	14	16
אורך עיבוד, מ"מ	150	150	150
מרחק מניסק בדיקת קיים, מ"מ	100	100	100
מרחק מניסק מ"מ	50	50	50



קטר זיון, מ"מ	10	12	14
קטר קידוח, מ"מ	12	14	16
אורך עיבוד, מ"מ	150	150	150
מרחק מניסק בדיקת קיים, מ"מ	100	100	100
מרחק מניסק מ"מ	50	50	50



קטר זיון, מ"מ	10	12	14
קטר קידוח, מ"מ	12	14	16
אורך עיבוד, מ"מ	150	150	150
מרחק מניסק בדיקת קיים, מ"מ	100	100	100
מרחק מניסק מ"מ	50	50	50