

רשימת תפוצה					
מס'	תפריד	שם	כמפרט	כמות	א.מ.ר.
1	יום				
2	אריזילות				
3	קונסטרוקציה				
4	חשמל				
5	פיתוח				
6	יעוץ בנייה				

מקרא

ביוב:

צנור רזוחין

צנור ניקוז מי גשם

צנור שפכי 4"

צנור שפכי 4" כולל עשית בטון

צנור ניקוז מא 932

ק. ביסודות, ביסודות נטפוט

חחסום רצפה 8'x4"

חחסום רצפה 4'x4"

חחסום חופי

טופסת אסוף מי גשם לחופסת כניסה בשופר 100 מ' יציאה 50

קולטן/צנור

צמית-צ מי גשם 4"

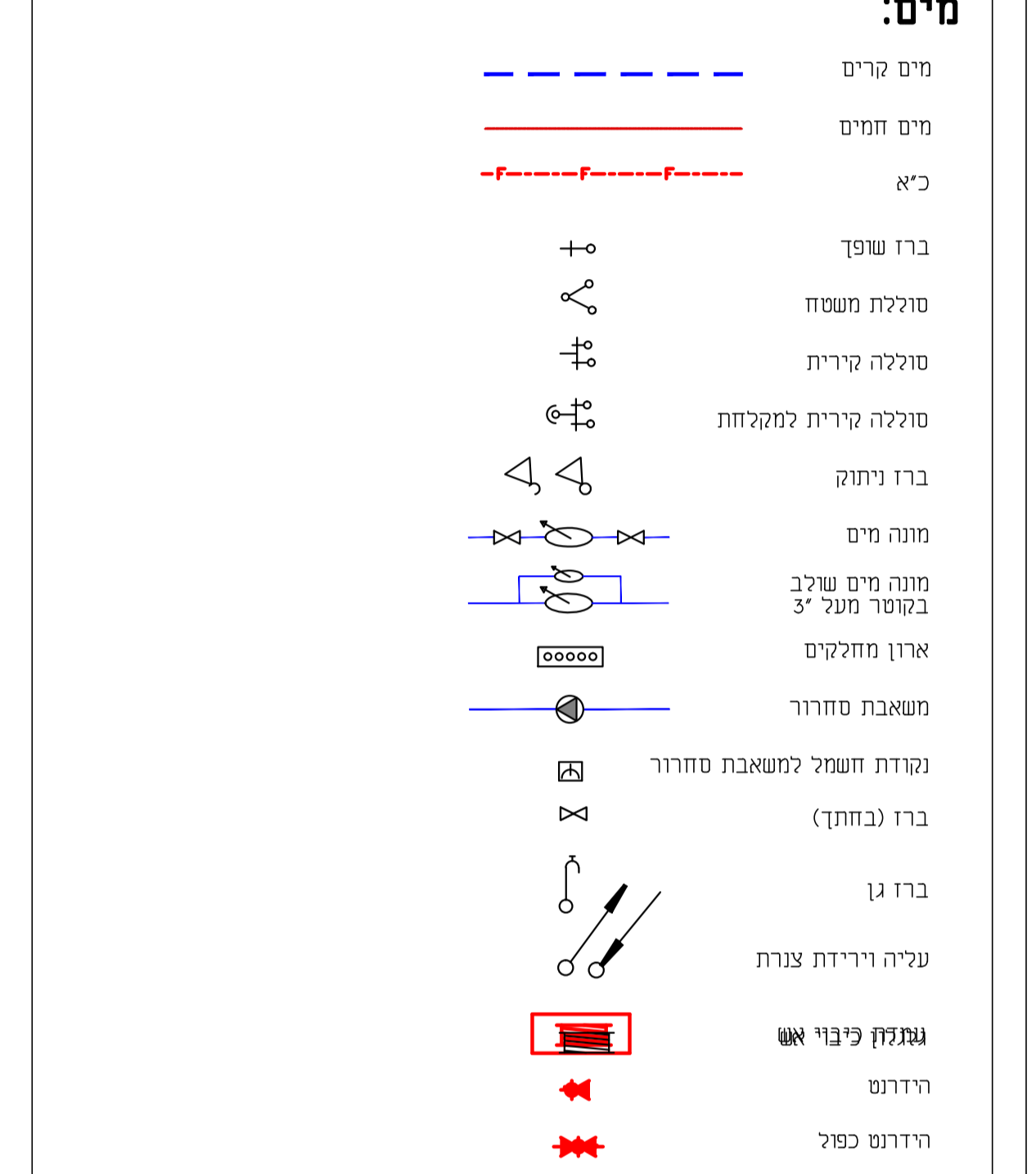
שירות ביוב

גובה/קוטר נשואין

ק.א.א.א. ק.א.א.א. ק.א.א.א. ק.א.א.א.

מסמכים:

צא -	צנור אדיר	11 -	גובה תחתית צנור
ק -	קולטן	12 -	טופסת ביסודות
מ -	מחסום רצפה	13 -	טופסת ביסודות ונפת
ח -	חחסום חופי	14 -	צנור מי גשם
ת -	תחתית חופי	15 -	תחתית צנור
פ -	פני קרקע	קא -	טופסת אסוף



הערות לצנרת מים מסוג S.P.

- עם התחלת העבודה על הקבלן ליצור קשר עם המפקח ולברר את כל ההנחיות וההוראות שיש לבצע בעבודה זו.
- מיקום סופי של הנליים המסויימים ייקבע בהאם לפי שירות אודיטור.
- מולך הצנרת ישונה בהתאם.
- צנרת המים מסוג S.P. צנרת מים פלסטית מפוליאלילן מצולב מחוקק עלי לאומיים.
- הצנרת מתחמקת בהאם לתקן והוראת היצרן.
- צנור מים עד קוטר 32 מ"מ הנו מצנרת S.P. צנורות בקוטר גדול מ 32 מ"מ הנו מצנרת פלדה מתקנת סטנדרט 40 כלא פפר עם עטיפה חיצונית חרושית APC3 כדוגמת חצרות אחרות או פני.
- הצנרת למים חמים וקרים הנו 24 דרג לטמ' של 95°C צלזיוס.
- קוטר צנורות מים S.P. המקבילים לצנרת מנוקבת הנו כדלהלן:

קוטר צנור S.P.	1/2"	3/8"	1/2"
25/3.8	20/2.8	16/2.3	12/1.8
- טכר צנור נכבחה בודדת 16 מ"מ ושאר טכורות ומנהל טכר 20 מ"מ לשלוש טכורות ומנהל טכר צנור 25 מ"מ
- הצנורות יונחו בטווח ישרים בדרך כלל כאשר הקירות כל עתה ותעשה עלי כפיפי הצנורות.
- רדיוס כיופי הצנורות גדול פי 5 ממקור הצנור
- מבט רדיוס כיופי

צנור	32	25	20	16
קוטר מים	180	150	100	80
רדיוס				
מ"מ				

- אביזרי צנרת מפליז אורגיניים של מפעל מאושר.
- תלתנת הצנרת תעשה לאחר סיום, ריצפת הבטון ותוקף מופיעים זרים בטנאי להרכבת הצנרת.
- אסור לחמל חזל מנהל לפני פריסת הצנורות
- כיום החמת הצנרת לא יורש ולאכט למנה בעלי מקצוע אחרים.
- את המערכת המורכבת יש לחבר למים בחיבור קבוע מיד לאחר הרכבת הצנורות וישו כלל ארכב בריצפה ובקירות.
- בדיקת חוזק תעשה בחוזק של 12 אטמ' במשך 24 שעות ובהאם לתקן הרשאי.
- בדיקת החוזק תעשה לפני הריצוף.
- צנרת בריצפה לא תעבור מתחת לכל קבוע כלשהו ורצוי שתעבור חוזק חוזרי העושים ובקירות חוזרי העושים.
- על הקבלן טקפ מוזמן העודת אחריות של S.P. עבור הצנרת כולל האביזרים מבונה האחריות רעה למעט 10 שנים. הקבלן יספק אישור של איזוסופ (או כוכן בדיקה אחר), לא תתקבל העבודה ללא אישור המכון.
- האישוטטור ייתן את שירותו רעה של יצרן הצנרת לצורך בדיקה ואישור המערכת ע"י החברה העתה הבדיקה ישלח לתוכנן- פת תדוטה שדי טיני 23 חדיפה 34332

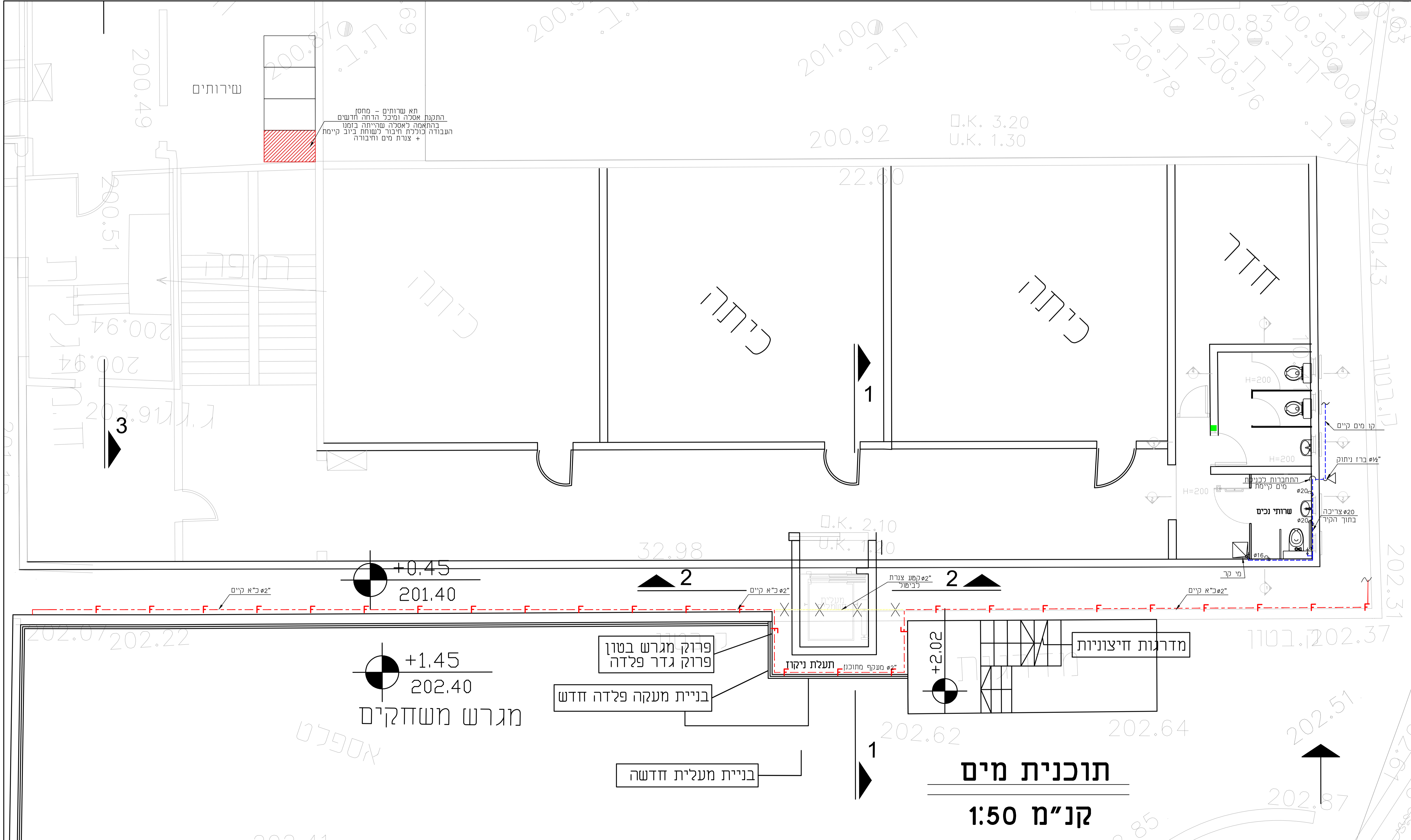
הערות ביוב

חשוב

כל עבודות הביוב והמים יבוצעו לפי העיבודים האחרונים של ההיתר (בידון 2007).
 לפי: ס' 2, ס' 4, ס' 5, ס' 7, ס' 8
 לפי: ס' 2, ס' 4, ס' 5, ס' 7, ס' 8
 לפי: ס' 2, ס' 4, ס' 5, ס' 7, ס' 8

הערות

- הבנת ביוב ורזוחין - קרי קולטני הביוב יבוצעו לפי משרד זה או לשנת את מיקום הקולטנים לא ישייר המתקנים.
- מיקום גובה וסוג חופי של הקבועות בהאם לתוכנית אודיטור.
- עורך צנרת חרושית חשונה בהאם לשעתיים במיקום הכלים המסויימים ככל דובר המפרט נרשמים.
- לפני הריצוף יכסו ויסמן המוסין עם האינסולציה את המיקום חופי של הכלים ובהאם לכך תבוצע צנרת הביוב והרזוחין.
- החברו רשוחת צנורות יוכנס בשפת הרחם כפוטנציאלה הקימה וההפרעה בשפת קיימות בשפת הפרעה של ניקוז מי גשם, בוק, מיס וכ... .
- חברו רשוחת צנורות בהאם להוראת היצרן או המפעלה המקומית ובאישור ביחס היצרן בגובה בשם המפעלים המסויימים.
- צנרת שפכי בחור הבין סטון מובילית (פוליאלילן בצפיפות גבוהה H.P.E.) מותקן בהאם לחי 44%
- צנרת רזוחין בקוטר 4" הנו מפוליאלילן מותקנת בהאם לחי והוראת היצרן.
- צנרת ביוב מחומלת מ- PVC מדרג בנה 6. הצנרת מותקנת בהאם לחי והוראת היצרן. בכביש יותקן היצור בעומק 1 מ. ובאם יותקן היצור בעומק הקמ 1-4 מ' ינון ע"י עטיפת בטון.
- שוחות ביוב מחומלת בשם שרזוחת עם סכטה 88 לעומס מחאים בניה לעומס 10. שם תחיה ובכביש ישיה - עומס של 12.5 מ"מ. בכביש - לעומס של 32 מ"מ. במקומות המסויימים מותקנת באישור מרזוחת המכסה יתאם רדיוס או רזוחין יותקן מכסה נופץ מרובע עמל לכסכה של השוחת המכסה יתאם רדיוס יותקן בהאם לפי ס' 17.
- מיקום יתקן בחור שטוח בקירות חומכים שטוח בבירות 25/25 רצוחין 4" ושטוח 25/25 רצוחין 4" לאשר התקנה יוכנה היצור ע"י בשם לק יצופי הקיר. רשוחת פוח בבירות 20/20 רשוחת עניו הבקיות של היצור.
- צנור ביוב מתחת לרצפה מכוונה רזוח מובילית ושופר בבטון מוין בבירות חזק של 25/25 עם זין אופקי של 4 מוסח ברז בקוטר 10 מ"מ.
- צנור ביוב חרוב מתחת לבין ותתקן עמל לטמ' יותקן עמל לטמ' יאוג לכסכה ע"י בריזים כספה 18 מ"מ כ 1 מ"מ.
- קולטנות אסוף לכיסוף פלסטית מוצנרת ורכבת לרזוח עם סכטה רשוח ומסרת פירענת מותקנת בהאם להוראת היצרן וכפוטנציאלה היצרן וכפוטנציאלה היצרן.
- על צנור אדיר מכל לנג רשוחת רשוחת היצור היצור יתקן בשופוט הגן ועל הפחת ותתקן רשוח פירוד נגד חרקים ומכסים.
- גובה כספה ניקוז גטון יתקן ע"י מוקף חסון 5 מ"מ עמל כחתחת המען ע"י הפחתה חפוטתה מצדדים ותתבצע כ 10 מ"מ עמל פני קרקע ארצית.



±0.00=200.95

כל הזכויות שמורות ל - פת הנדסה

מס' ת.ת.	מס' ת.ת.
21219	1
תאריך	תאריך

הקבלן אדריא לבדיקת המידות והתוכנית והתאמתן לשיטה. בכל מקרה יש לא התאמה עניין לפנות מיידידת למתכנן. בכל מקרה - אין למדוד מהתוכניות.

פת הנדסה
 תכנון, יעוץ ופיקוח מע"י
 מיזוג אוויר ואינסטלציה
 רח' שדרות טיני 23 חדיפה
 טל: 04-8245862 פקס: 04-8243729

PAT ENGINEERING
 Planning, consulting & supervising
 Air conditioning & installation systems

לאישור ▲ למכרז לביצוע

שם הפרויקט:	הנגסת בי"ס משרנוחובסקי
נושא הגיוון:	תוכנית מים+ביוב קומה +0.00
תאריך:	20.11.10
מס' ת.ת.:	1 : 50